

## Описание входных данных

Целочисленное значение в десятичном формате.

## Описание выходных данных

Если введенное число четное, то с первой позиции вывести слово «even», иначе вывести «uneven».

## Метод решения

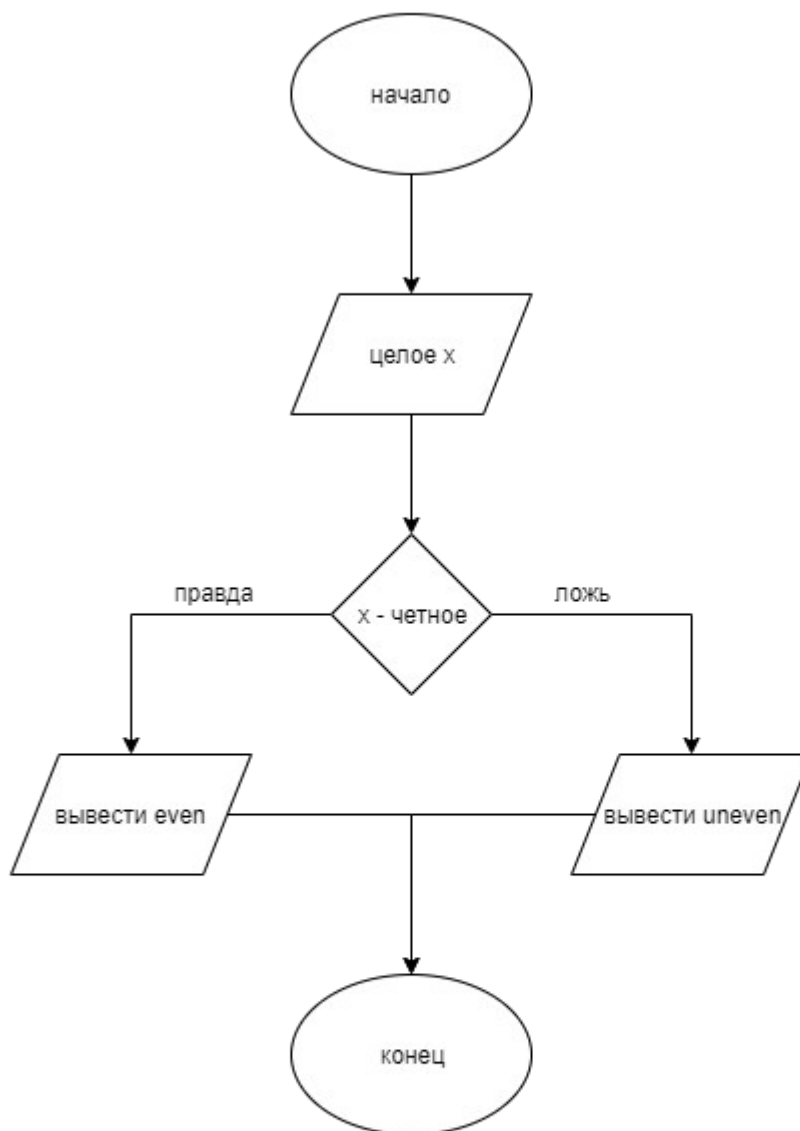
Использование потоков `cin`, `cout` из библиотеки `iostream`

## Описание алгоритма

основная программа

№ шага	Условие	Действие	Переход
1		целое x ввод x	2
2	x четное	вывод even	0
	x нечетное	вывод uneven	0

## Блок-схема алгоритма



## Код программы

### Файл main.cpp

```
#include <stdlib.h>
#include <stdio.h>
#include <iostream>
using namespace std;
int main()
{
    int x;
    cin>>x;
    if(x % 2 == 0){
        cout<<"even";
    }
    else{
        cout<<"uneven";
    }
    return(0);
}
```

## Тестирование

Входные данные	Ожидаемые выходные данные	Фактические выходные данные
-8	even	even
0	even	even

2	even	even
-1	uneven	uneven
1	uneven	uneven
-8	even	even