

Использование массивов/строк/сторонних функций/т.д. для проверки не допускается

Описание входных данных

Символьное значение

Описание выходных данных

Если введенный символ принадлежит гласным английского алфавита, то с первой позиции вывести слово «vowel», иначе вывести «consonant». Если введенный символ не буква английского алфавита, то вывести «Not letter»

Метод решения

Используем потоки cin и cout из библиотеки iostream.

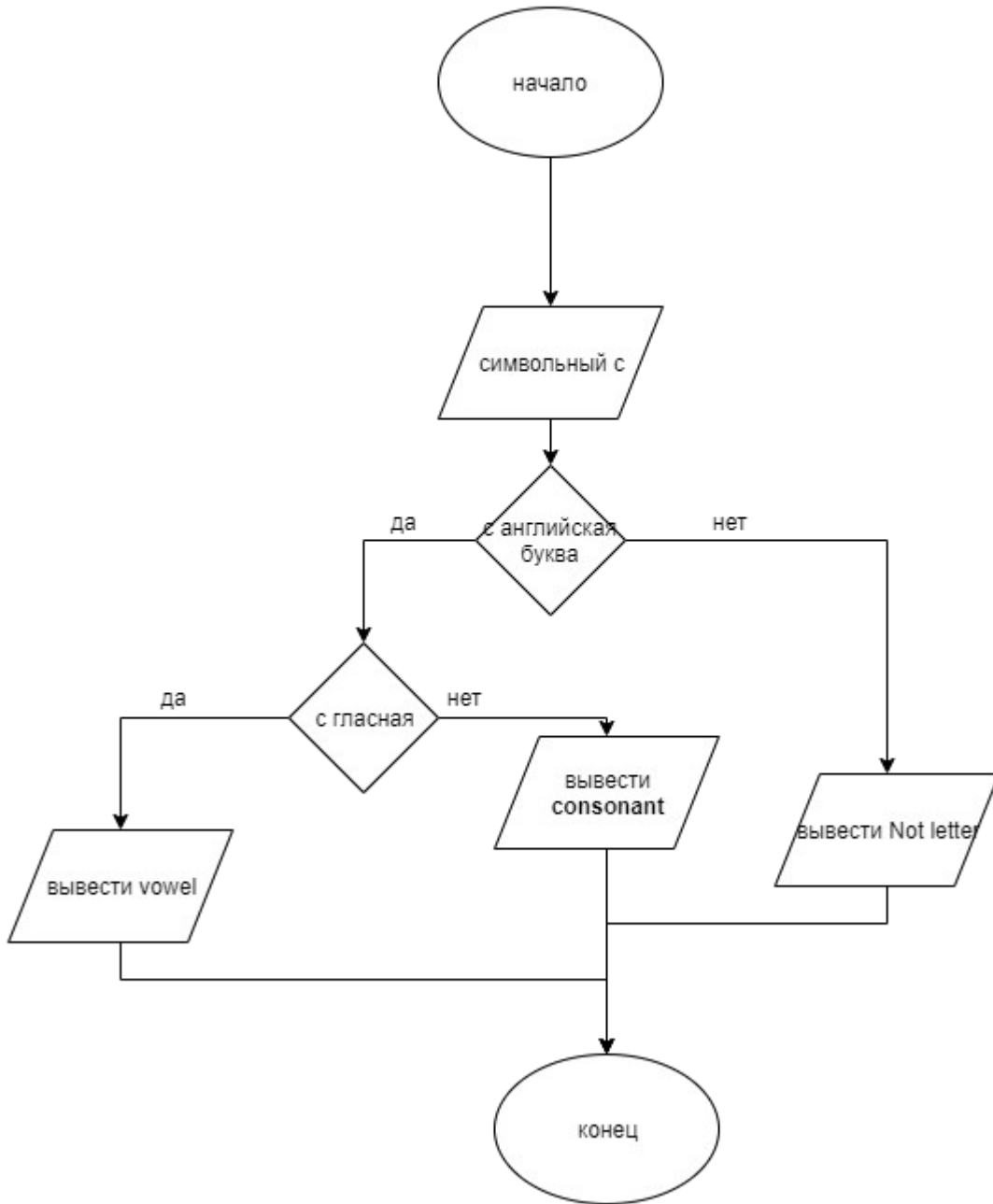
Описание алгоритма

Основная программа

№ Шага	Условие	Действие	Переход
1		создание символьной переменной с	2

		считывается символ с	
2	с английская буква		3
		вывести Not letter	0
3	с гласная	вывести vowel	0
		Вывести consonant	0

Блок-схема алгоритма



Код программы

Файл main.cpp

```
#include <stdlib.h>
#include <stdio.h>
#include <cstring>
#include <iostream>
using namespace std;
int main()
{
    char c;
    cin>>c;
    if((c>='A' && c<='Z')||(c>='a' && c<='z'))
    {
        if((c=='a')||(c=='o')||(c=='i')||(c=='e')||(c=='u')||
(c=='y')||(c=='A')||(c=='O')||(c=='I')||(c=='E')||(c=='U')||(c=='Y'))
        {
            cout<<"vowel";
        }
        else
        {
            cout<<"consonant";
        }
    }
    else
    {
        cout<<"Not letter";
    }
    return(0);
}
```

Тестирование

Входные данные	Ожидаемые выходные данные	Фактические выходные данные
w	consonant	consonant
I	vowel	vowel

b	consonant	consonant
a	Not letter	Not letter