

Описание входных данных

Целое число N.

Описание выходных данных

Пирамида из натуральных чисел высоты N. Первое число в строке выводится с первой позиции. Остальные разделены одним пробелом. Если N введено неверно, вывести: N is wrong: `«значение N»` Пример:

```

                1
            1 2
        1 2 3
    1 2 3 4
1 2 3 4 5
```

Метод решения

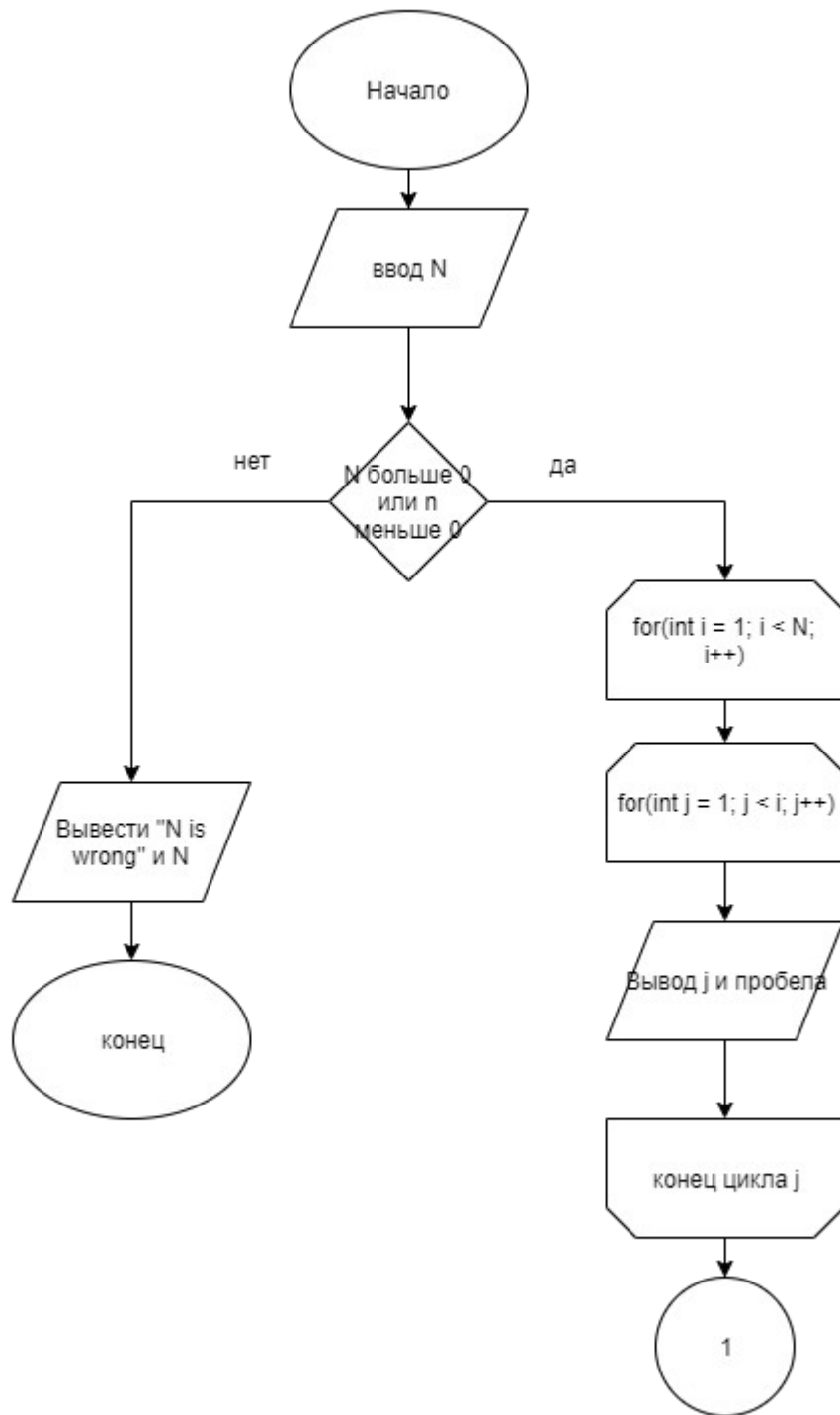
Используем потоки `cin` и `cout` из библиотеки `<iostream>`

Описание алгоритма

Основная программа

№ Шага	Условие	Действие	Переход
1		Целое N	2
2	N больше 0 или N меньше 10	Вывести пирамиду из целых натуральных чисел от 1 до N высотой в n и числа разделены пробелами	0
		Вывести "N is wrong"	0

Блок-схема алгоритма





Код программы

Файл main.cpp

```

#include <stdlib.h>
#include <stdio.h>
#include <iostream>
using namespace std;
int main()
{
    int N;
    cin>>N;
    if(N > 0 && N < 10)
    {
        for(int i = 1; i < N; i++)
        {
            for(int j = 1; j < i; j++)
            {
                cout<<j<<" ";
            }
            cout<<i<<endl;
        }
        for(int i = 1; i<N; i++)
        {
            cout<<i<<" ";
        }
        cout << N;
    }
    else
    {
        cout << "N is wrong: " << N;
    }
    return(0);
}

```

Тестирование

Входные данные	Ожидаемые выходные данные	Фактические выходные данные
-1	N is wrong: -1	N is wrong: -1
5	1 1 2 1 2 3 1 2 3 4 1 2 3 4 5	1 1 2 1 2 3 1 2 3 4 1 2 3 4 5

